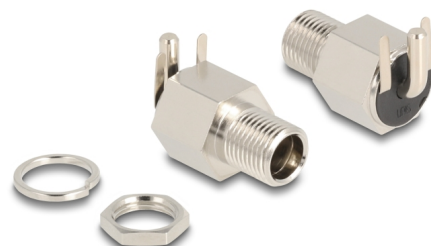


Delock Conector DC 5,5 x 2,5 mm hembra para soldar sesgado - Hexagonales 20 V / 10 A

Descripción

Este mamparo hembra DC de Delock se puede instalar o cablear en una carcasa o en un dispositivo para suministrarle energía.



DC 5.5 x 2.5 mm

20 V / 10 A

Número de elemento 90182

EAN: 4043619901821

Pais de origen: Taiwan,
Republic of China

Paquete: Bolsa de
plástico con cremallera

Detalles tecnicos

- Conectores:
 - 1 x hembra DC 5,5 x 2,5 x 12,0 mm
 - 3 x conexión soldada sesgado
- Adecuado para longitud de contactos de CC: 9,5 mm / 12 mm
- Voltaje de funcionamiento: 20 V DC
- Actual: máx. 10 A
- Hexagonales carcasa
- Tipo de hilo: M8*P0.75
- Profundidad de montaje: aprox. 11,7 mm
- Altura visible cuando está instalado: aprox. 8,5 mm
- Conector con placas de níquel

Especificación del conector de alimentación

- Dimensiones:
 - interior: \varnothing aprox. 2,5 mm

exterior: \varnothing aprox. 5,5 mm
Profundidad: aprox. 12,0 mm

Contenido del paquete

- Mamparo hembra DC

Interface

conector :	1 x Mampara hembra DC 5,5 x 2,5 mm
------------	------------------------------------

Physical characteristics

Acabado de los pines:	níquel
-----------------------	--------