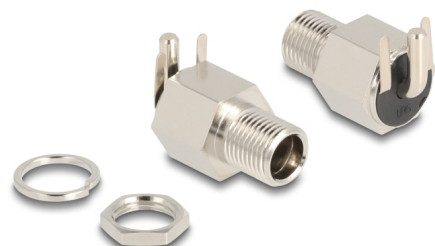


# Delock Złącze żeńskie koncentryczne DC 5,5 x 2,5 mm do lutowania kątowe - Sześciokąt 20 V / 10 A

## Opis

Złącze żeńskie koncentryczne Delock może być instalowane w tulei albo urządzeniu jako gniazdo zasilania.



DC 5.5 x 2.5 mm

20 V / 10 A

### Numer artykułu 90182

EAN: 4043619901821

Kraj pochodzenia:  
Taiwan, Republic of  
China

Opakowanie: Torba na  
zamek błyskawiczny

## Szczegóły techniczne

- Złącze:
  - 1 x żeński DC 5,5 x 2,5 x 12,0 mm
  - 3 x połączenie lutowane kątowe
- Działania z Długość pinu DC: 9,5 mm / 12 mm
- Napięcie robocze: 20 V DC
- Prąd: max. 10 A
- Sześciokąt obudowy
- Rodzaj gwintu: M8\*P0.75
- Głębokość montażu: ok. 11,7 mm
- Wysokość po instalacji: ok. 8,5 mm
- Złącze niklowane

## Specyfikacja Złącze zasilania

- Wymiary:

wewnątrz:  $\varnothing$  ok. 2,5 mm  
na zewnątrz:  $\varnothing$  ok. 5,5 mm  
głębokość: ok. 12.0 mm

---

## Zawartość opakowania

- DC koncentryczny żeński

## Interface

|          |                                   |
|----------|-----------------------------------|
| złącze : | 1 x DC 5,5 x 2,5 mm żeński grodzi |
|----------|-----------------------------------|

## Physical characteristics

|                    |           |
|--------------------|-----------|
| Wykończenie pinów: | niklowane |
|--------------------|-----------|