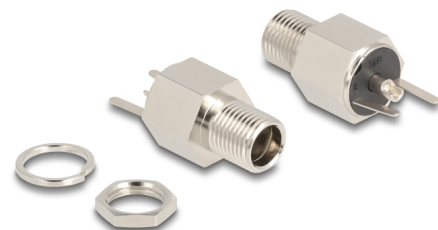


Delock Złącze żeńskie koncentryczne DC 5,5 x 2,5 mm do lutowania - Sześciokąt 20 V / 9 A

Opis

Złącze żeńskie koncentryczne Delock może być instalowane w tulei albo urządzeniu jako gniazdo zasilania.



DC 5.5 x 2.5 mm

20 V / 9 A

Numer artykułu 90188

EAN: 4043619901883

Kraj pochodzenia:
Taiwan, Republic of
China

Opakowanie: Torba na
zamek błyskawiczny

Szczegóły techniczne

- Złącze:
 - 1 x żeński DC 5,5 x 2,5 x 12,0 mm
 - 3 x połączenie lutowane
- Działła z Długość pinu DC: 9,5 mm / 12 mm
- Napięcie robocze: 20 V DC
- Prąd: max. 9 A
- Sześciokąt obudowy
- Rodzaj gwintu: M8*P0.75
- Głębokość montażu: ok. 17,1 mm
- Wysokość po instalacji: ok. 8,5 mm

Specyfikacja Złącze zasilania

- Wymiary:
 - wewnątrz: \varnothing ok. 2,5 mm

na zewnątrz: \varnothing ok. 5,5 mm
głębokość: ok. 12.0 mm

Zawartość opakowania

- DC koncentryczny żeński

Interface

| | |
|----------|-----------------------------------|
| złącze : | 1 x DC 5,5 x 2,5 mm żeński grodzi |
|----------|-----------------------------------|

Physical characteristics

| | |
|--------------------|-----------|
| Wykończenie pinów: | niklowane |
|--------------------|-----------|