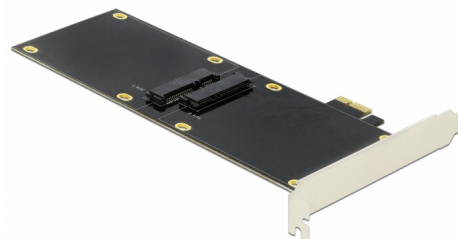


Delock Tarjeta PCI Express x1 para 2 x SATA HDD / SSD

Descripción

Esta tarjeta PCI Express de Delock amplía la PC con dos puertos SATA de 22 pines. Se pueden conectar hasta dos SSD / HDD de 2.5" a esta tarjeta. Los SSD / HDD se montan en una sola cara, uno tras otro en la tarjeta PCIe.



Número de elemento 90348

EAN: 4043619903481

Pais de origen: China

Paquete: Retail Box

Detalles técnicos

- Conectores:
interno:
1 x PCI Express x1, V2.0
2 x SATA de 22 pines hembra
- Conjunto de chips: Asmedia ASM1061
- Adecuado para unidades de estado sólido o unidades de disco duro SATA de 2.5":
Unidad de estado sólido o unidad de disco duro SATA de hasta 6 Gb/s
Soporte 5 V HDD / SSD
- Permite el reinicio
- Admite unidades Native Command Queuing (NCQ)
- Dimensiones (LxANxAL): aprox. 227 x 120 x 20 mm

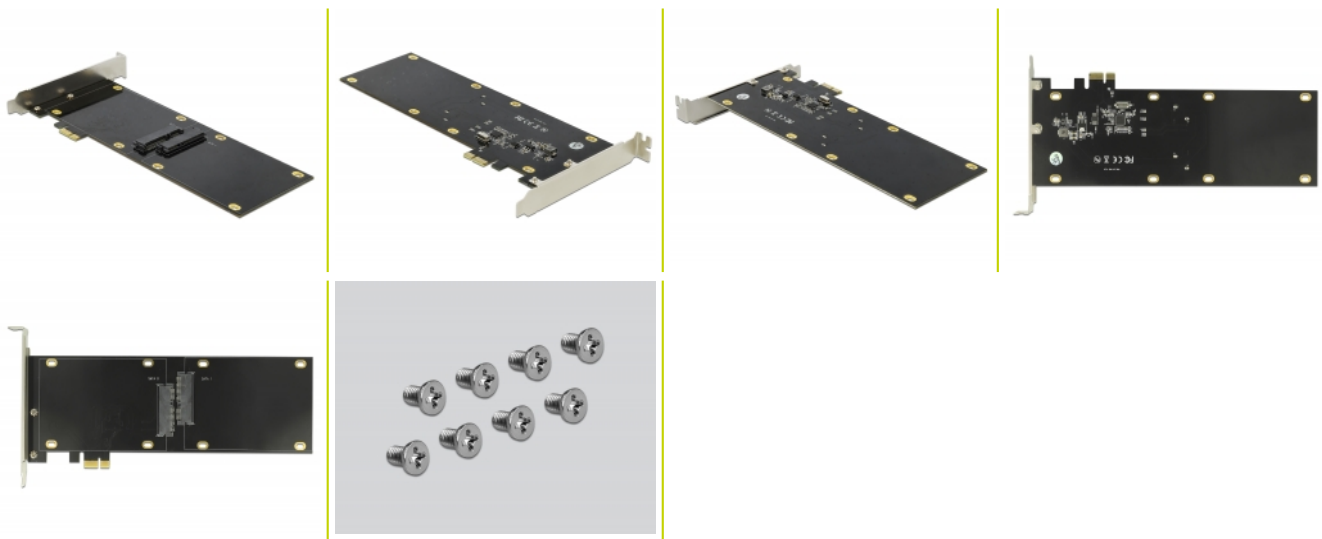
Requisitos del sistema

- Linux Kernel 4.9.4 o superior
- Windows 7/7-64/8.1/8.1-64/10/10-64
- PC con una ranura PCI Express libre

Contenido del paquete

- Tarjeta PCI Express
- 8 x tornillo de fijación
- Driver en CD
- Manual del usuario

Image



General

Función :	Conectar y listo Permite el reinicio
Suitable for data medium:	SSD o HDD
Supported operating system:	Linux Kernel 4.9.4 o superior Windows 10 32-bit Windows 10 64-bit Windows 7 32-Bit Windows 7 64-Bit Windows 8.1 32-Bit Windows 8.1 64-Bit
Slot:	PCIe

Interface

Interno:	1 x PCI Express x1, V2.0 2 x SATA 22 Pin Buchse
----------	--

Technical characteristics

Velocidades de transferencias de datos:	SATA de hasta 6 Gb/s
---	----------------------

Physical characteristics

Slot bracket:	standard
---------------	----------