

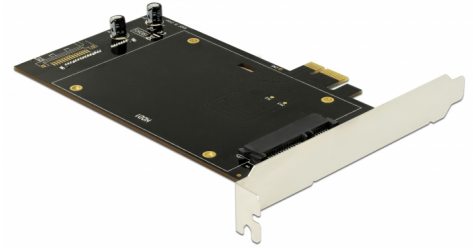
Delock Carte PCI Express x1 pour x 2 SATA HDD / SSD

Description

Cette carte PCI Express de Delock étend le PC de deux ports SATA à 22 broches. Jusqu'à deux SSD / HDD 2.5" peuvent être connectés à cette carte. Les SSD / HDD sont montés des deux côtés de la carte PCIe.

Note

- En utilisant les deux ports SATA, la fente PCI adjacente est occupée.



N° produit 90349

EAN: 4043619903498

Pays d'origine: China

Emballage: Box

Détails techniques

- Connecteurs :
 - interne :
 - 1 x PCI Express x1, V2.0
 - 2 x SATA 22 broches femelle
- Chipset : Asmedia ASM1061
- Convient à 2.5" SATA HDD / SSD :
 - SATA HDD / SSD jusqu'à 6 Gb/s
 - supporte 5 V DD / SSD
- Amorçable
- Prise en charge Native Command Queuing (NCQ)
- Dimensions (LxlxH) : env. 150 x 120 x 20 mm

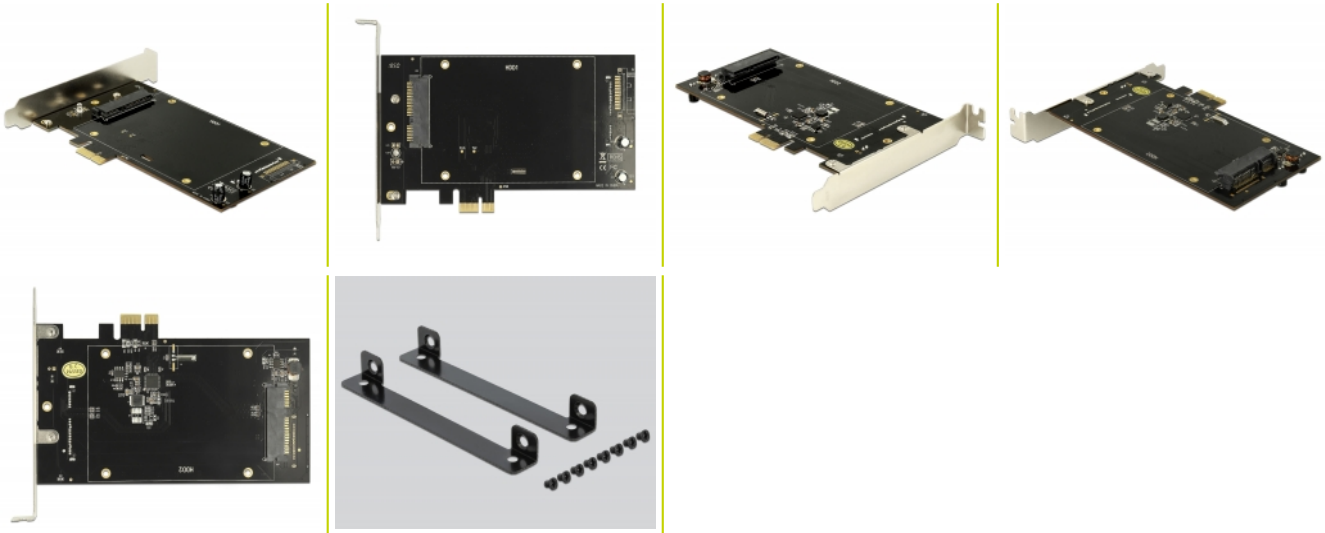
Configuration système requise

- Linux Kernel 4.9.4 ou version ultérieure
- Windows 7/7-64/8.1/8.1-64/10/10-64
- PC avec un slot PCI Express libre

Contenu de l'emballage

- PCI Express Carte
- 8 x vis de fixation
- 2 x supports de montage de HDD / SSD
- CD d'installation des pilotes
- Mode d'emploi

Image



General

| | |
|-----------------------------|--|
| Fonction : | Plug & Play Amorçable |
| Suitable for data medium: | SSD ou HDD |
| Supported operating system: | Linux Kernel 4.9.4 ou version ultérieure Windows 10 32-bit Windows 10 64-bit Windows 7 32-Bit Windows 7 64-Bit Windows 8.1 32-Bit Windows 8.1 64-Bit |
| Slot: | PCIe |

Interface

| | |
|----------|--|
| Interne: | 1 x PCI Express x1, V2.0 2 x SATA 22 Pin Buchse |
|----------|--|

Technical characteristics

| | |
|-------------------|---------------------|
| Débit de données: | SATA jusqu'à 6 Go/s |
|-------------------|---------------------|

Physical characteristics

| | |
|---------------|----------|
| Slot bracket: | standard |
|---------------|----------|