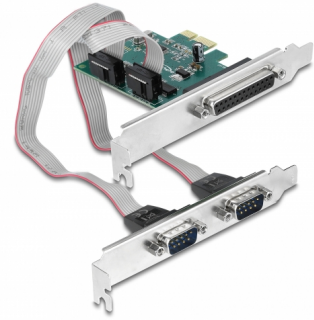


Delock Karta PCI Express x1 do 2 x Szeregowy RS-232 + 1 x Równoległy IEEE1284

Opis

Karta PCI Express firmy Delock rozbudowuje komputer osobisty o dwa zewnętrzne porty szeregowy, a także jeden zewnętrzny port równoległy. Do tej karty można podłączać różne urządzenia, np. skanery, drukarki, myszy, itp.



Numer artykułu 90413

EAN: 4043619904136

Kraj pochodzenia: China

Opakowanie: Retail Box

Szczegóły techniczne

- Złącze:
 - zewnętrzne:
 - 2 x szeregowy RS-232 DB9 męskie (oddzielny tylny wspornik)
 - 1 x równoległy żeńskie DB25
 - wewnętrzne:
 - 1 x PCI Express x1, V1.1
- Chipset: WCH CH384L
- Temperatura robocza: -40 °C ~ 85 °C
- Wilgotność względna: 0 - 95% (bez kondensacji)
- Wymiary (DxSxW): ok. 79 x 59 x 11 mm
- Specyfikacja portu szeregowego:
 - Szybkość transmisji danych do 460,8 Kbps
 - FIFO: 256 byte
 - Kompatybilne z 16C950 UART
- Specyfikacja portu równoległego:
 - Szybkość transmisji danych do 1,5 Mbps
 - FIFO: 256 byte
 - Obsługuje tryb SPP, Byte oraz ECP

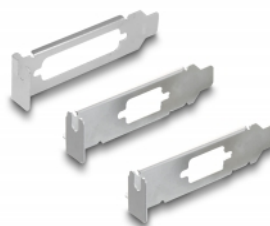
Wymagania systemowe

- Windows 7/7-64/8.1/8.1-64/10/10-64
- PC z wolnym slotem PCI Express

Zawartość opakowania

- Karta PCI Express
- śledz
- 3 x Low Profile śledz
- Sterowniki na CD
- Instrukcja obsługi

Zdjęcia



General

Specyfikacja :	RS-232 (EIA / TIA) PCIe 1.1 SPP, EPP, ECP
Supported operating system:	Windows 10 32-bit Windows 10 64-bit Windows 7 32-Bit Windows 7 64-Bit Windows 8.1 32-Bit Windows 8.1 64-Bit Windows 11
Slot:	PCIe

Interface

Zewnętrzne:	1 x parallel port 2 x szeregowo RS-232 DB9 męskie
Wewnętrzne:	1 x PCI Express x1, V1.1

Technical characteristics

Chipset:	WCH CH382L
Szybkość transmisji danych:	up to 460,8 Kbps LPT up to 1.5 MBps
FIFO:	256 Byte
UART:	16C550 16C552 16C554

Physical characteristics

Slot bracket:	niskoprofilowa standard
---------------	----------------------------