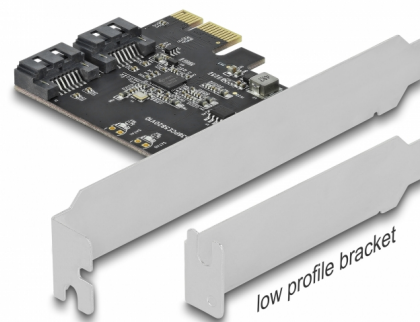


Delock 2 portowy SATA PCI Express x1 Card - Konstrukcja niskoprofilowa

Opis

Ta karta PCI Express firmy Delock rozbudowuje komputer osobisty o dwa wewnętrzne porty SATA. Do karty można podłączyć różne urządzenia, np. dyski SSD, dyski twarde, napędy DVD, itp.



Numer artykułu 90431

EAN: 4043619904310

Kraj pochodzenia: China

Opakowanie: Retail Box

Szczegóły techniczne

- Złącze:
 - wewnętrzne:
 - 2 x 7-pinowe SATA 6 Gb/s męski
 - 1 x PCI Express x1, V3.0
- Chipset: JMicron JMB582
- 3 x Wskaźnik LED
- Wspiera Native Command Queuing (NCQ)
- Obsługa S.M.A.R.T.
- Obsługa TRIM
- Obsługa DevSleep
- Hot Swap
- Bootowalny

Wymagania systemowe

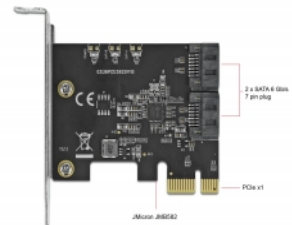
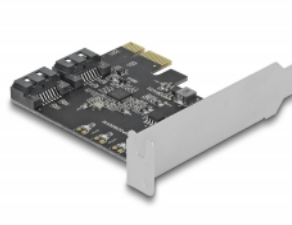
- Linux Kernel 3.3 lub nowszy
- Windows 7/7-64/8.1/8.1-64/10/10-64/11

- PC z wolnym slotem PCI Express

Zawartość opakowania

- Karta PCI Express
- Low Profile śledz
- Instrukcja obsługi

Zdjęcia



General

Kształt:	niskoprofilowa
Supported operating system:	Linux Kernel 3.3 lub nowszy Windows 10 32-bit Windows 10 64-bit Windows 7 32-Bit Windows 7 64-Bit Windows 8.1 32-Bit Windows 8.1 64-Bit Windows 11
Wskaźnik LED:	3 x

Interface

Złącze 1:	1 x PCI Express x1, V3.0
Złącze 2:	2 x SATA 6 Gb/s 7 pin plug

Physical characteristics

Slot bracket:	niskoprofilowa standard
---------------	----------------------------