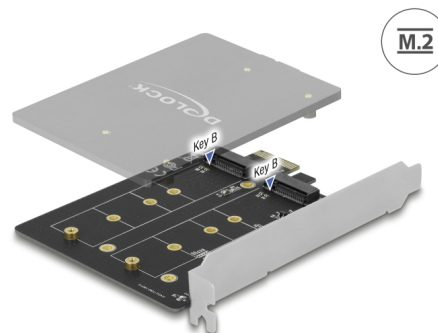


Delock PCI Express x1 Karta na 2 x interní M.2 Key B

Popis

Tato PCI Express karta od Delocku rozšíří PC o dva sloty M.2. Ke kartě mohou být připojeny dva moduly M.2 SATA ve formátu 2280, 2260, 2242, 2230. Díky velkému chladiči je zaručeno dostatečné chlazení modulů M.2.



Číslo produktu 90432

EAN: 4043619904327

Země původu: China

Balení: Kartonová krabice

Technické detaily

- Konektor:
interní:
2 x 67 pin M.2 klíč B slot
1 x PCI Express x1, V3.0
- Chipset: JMicron JMB582
- 3 x LED indikující
- Rozhraní: SATA
- Podporuje M.2 moduly ve formátu 2280, 2260, 2242 a 2230 s klíčem B nebo klíčem B+M na základě SATA
- Maximální výška komponentů na modulu: 1,5 mm je podporována aplikace oboustraných modulů
- Podpora Native Command Queuing (NCQ)
- Podporuje S.M.A.R.T.
- Podporuje TRIM
- Podporuje DevSleep
- Hot Swap
- Možnost bootování

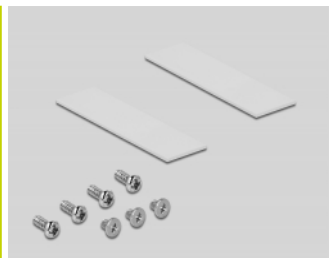
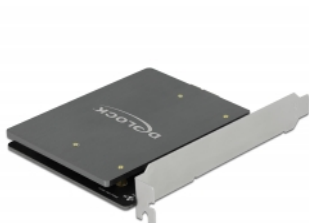
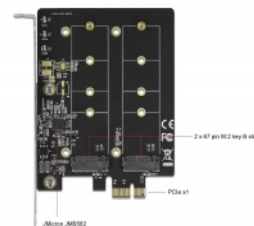
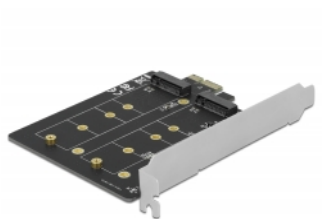
Systemové požadavky

- Linux Kernel 3.3 nebo vyšší
- Windows 7/7-64/8.1/8.1-64/10/10-64
- PC s volným PCI Express slotem

Obsah balení

- Karta PCI Express
- Chladič
- 2 x tepelná podložka
- M.2 montážní materiál
- Uživatelská příručka

Příslušenství



General

Provedení:	Low Profile
Supported operating system:	Linux Kernel 3.3 nebo vyšší Windows 10 32-bit Windows 10 64-bit Windows 7 32-Bit Windows 7 64-Bit Windows 8.1 32-Bit Windows 8.1 64-Bit
Supported module:	Podporuje M.2 moduly ve formátu 22110, 2280, 2260, 2242 a 2230 s klíčem B nebo klíčem B+M na základě SATA

Interface

Konektor 1:	1 x PCI Express x1, V3.0
Konektor 2:	2 x 67 pin M.2 klíč B slot

Technical characteristics

Chipsetem:	JMicron JMB582
------------	----------------

Physical characteristics

Slot bracket:	Low Profile standard
---------------	----------------------