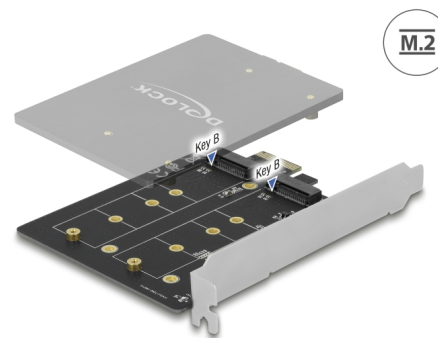


Delock Karta PCI Express x1 do 2 x wewnętrzna M.2 Key B

Opis

Ta karta PCI Express firmy Delock rozbudowuje komputer osobisty o dwa gniazda M.2. Można do niej podłączyć dwa moduły M.2 SATA w formacie 2280, 2260, 2242 oraz 2230. Z pomocą dużego odbiornika ciepła na płycie, wystarczające chłodzenie modułów M.2 jest gwarantowane.



Numer artykułu 90432

EAN: 4043619904327

Kraj pochodzenia: China

Opakowanie: Retail Box

Szczegóły techniczne

- Złącze:
 - wewnętrzne:
 - 2 x 67-pinowe gniazdo z wpustem B M.2
 - 1 x PCI Express x1, V3.0
- Chipset: JMicron JMB582
- 3 x Wskaźnik LED
- Interfejs: SATA
- Obsługuje moduły M.2 w formatach 2280, 2260, 2242 oraz 2230 z wpustem B lub z wpustami B+M opartymi na technologii SATA
- Maksymalna wysokość komponentów zamocowanych na module: Obsługuje 1,5 mm nakładanie dwustronnie zmontowanych modułów
- Wspiera Native Command Queuing (NCQ)
- Obsługa S.M.A.R.T.
- Obsługa TRIM
- Obsługa DevSleep
- Hot Swap
- Bootowalny

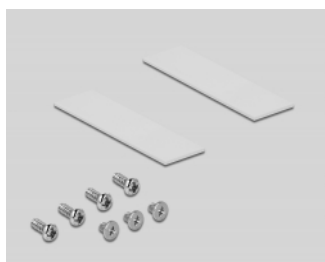
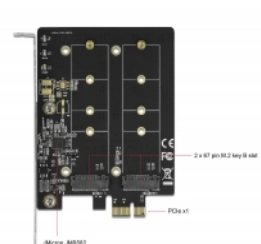
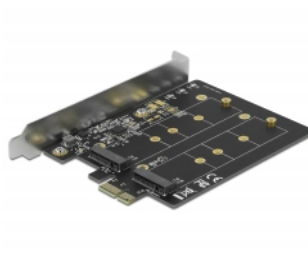
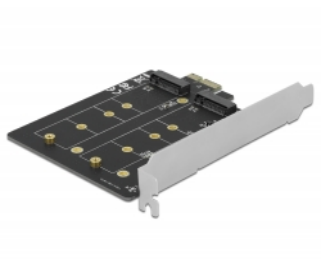
Wymagania systemowe

- Linux Kernel 3.3 lub nowszy
- Windows 7/7-64/8.1/8.1-64/10/10-64
- PC z wolnym slotem PCI Express

Zawartość opakowania

- Karta PCI Express
- Radiator
- 2 x okładziny termiczne
- M.2 materiał montażowy
- Instrukcja obsługi

Zdjęcia



General

Kształt:	niskoprofilowa
Supported operating system:	Linux Kernel 3.3 lub nowszy Windows 10 32-bit Windows 10 64-bit Windows 7 32-Bit Windows 7 64-Bit Windows 8.1 32-Bit Windows 8.1 64-Bit
Supported module:	Obsługuje moduły M.2 w formatach 22110, 2280, 2260, 2242 oraz 2230 z wpustem B lub z wpustami B+M opartymi na technologii SATA

Interface

Złącze 1:	1 x PCI Express x1, V3.0
Złącze 2:	2 x 67-pinowe gniazdo z wpustem B M.2

Technical characteristics

Chipset:	JMicron JMB582
----------	----------------

Physical characteristics

Slot bracket:	niskoprofilowa standard
---------------	----------------------------