

Delock PCI Express x2 Karte für 4 x SATA HDD / SSD RAID

Beschreibung

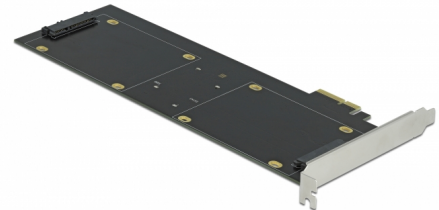
Diese PCI Express Karte von Delock erweitert den PC um vier SATA 22 Pin Ports. An die Karte können **bis zu vier 2.5" SSD / HDD** angeschlossen werden. Bei der Belegung von mehr als einem SATA Port besteht die Möglichkeit, **verschiedene RAID Modi** zu nutzen.

HyperDuo Unterstützung

Die Karte unterstützt die HyperDuo-Funktion. Mit dieser Funktion werden eine SSD und eine HDD kombiniert, um die Vorteile beider Datenträger nutzen zu können, die Geschwindigkeit der SSD und die Kapazität der HDD.

RAID Unterstützung

Des weiteren unterstützt die Karte auch diverse RAID Modi wie RAID 0, 1, 10 oder JBOD. Zudem können, sofern genügend SSD oder HDD verbaut sind, **gleichzeitig zwei verschiedene RAID Modi** betrieben werden. So können z. B. zwei Festplatten mit RAID 0 und zwei Festplatten im HyperDuo konfiguriert werden oder auch RAID 0 und RAID 1.



Artikel-Nr. 90433

EAN: 4043619904334

Ursprungsland: China

Verpackung: Retail Box

Technische Daten

- Anschlüsse:
 - intern:
 - 1 x PCI Express x4 (2-Lane), V2.0
 - 4 x SATA 22 Pin Buchse
- Chipsatz: Marvell 88SE9230
- Für 2.5" SATA HDD / SSD geeignet:
 - SATA HDD / SSD bis 6 Gb/s
 - Unterstützt 5 V HDD / SSD
- Unterstützt RAID 0, 1, 10, JBOD, HyperDuo Virtual Disk (Safe/Capacity)
- Bootfähig
- Unterstützt Native Command Queuing (NCQ)
- Unterstützt S.M.A.R.T.
- Unterstützt TRIM
- Unterstützt DevSleep
- Hot Swap
- Maße (LxBxH): ca. 227 x 120 x 20 mm

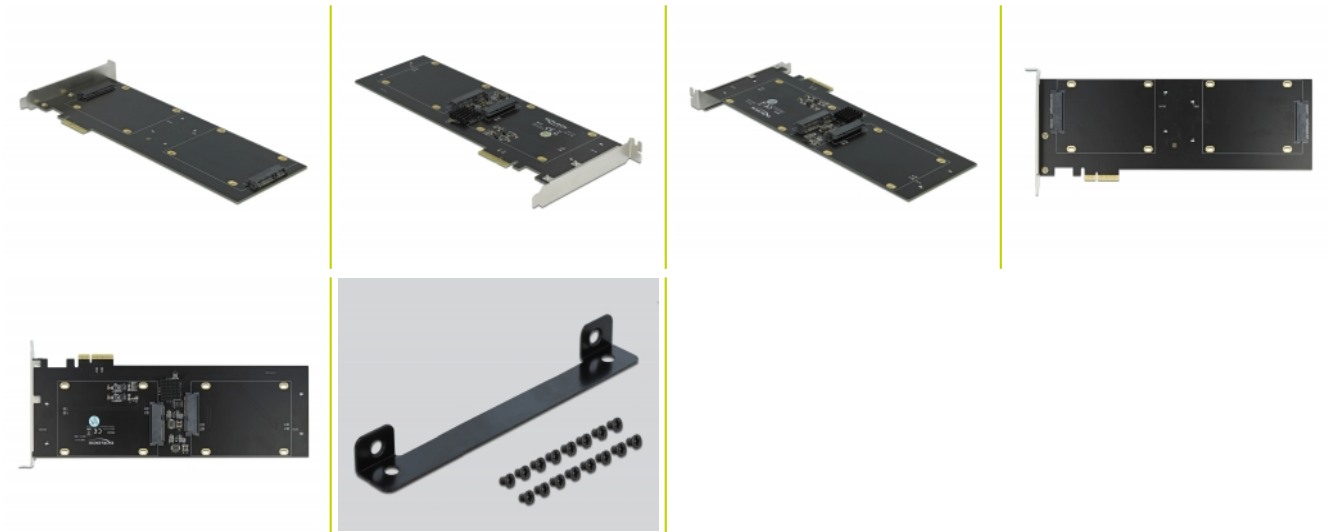
Systemvoraussetzungen

- Linux Kernel 4.9.4 oder höher
- Windows 7/7-64/8.1/8.1-64/10/10-64
- PC mit einem freien PCI Express x4 / x8 / x16 / x32 Steckplatz

Packungsinhalt

- PCI Express Karte
- 16 x Befestigungsschraube
- 4 x HDD / SSD Montagehalterung
- Treiber CD
- Bedienungsanleitung

Abbildungen



Allgemein

Funktion:	Plug & Play Bootfähig
Geeignet für Datenträger:	SSD oder HDD
Unterstütztes Betriebssystem:	Linux Kernel 4.9.4 oder höher Windows 10 32-Bit Windows 10 64-Bit Windows 7 32-Bit Windows 7 64-Bit Windows 8.1 32-Bit Windows 8.1 64-Bit
Slot:	PCIe

Schnittstelle

Intern:	1 x PCI Express x1, V2.0 4 x SATA 6 Gb/s 22 Pin Buchse
---------	---

Technische Eigenschaften

Datentransferrate:	SATA bis zu 6 Gb/s
--------------------	--------------------

Physikalische Eigenschaften

Slotblende:	Standard
-------------	----------