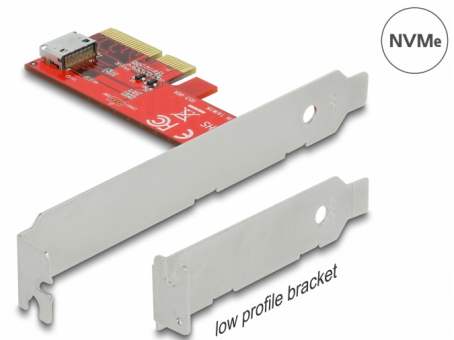


Delock PCI Express x4 Karte zu 1 x intern OCuLink SFF-8612 - Low Profile Formfaktor

Beschreibung

Diese PCI Express Karte von Delock erweitert den PC um einen SFF-8612 Anschluss. An diesen Port kann z. B. eine SSD, mit Hilfe eines optionalen Kabels, angeschlossen werden. Die Karte überträgt PCI Express Signale und verwendet dazu das NVMe Protokoll.



Artikel-Nr. 90482

EAN: 4043619904822

Ursprungsland: Taiwan,
Republic of China

Verpackung: White Box

Technische Daten

- Anschlüsse:
1 x OCuLink SFF-8612 Buchse
1 x PCI Express x4, V4.0
- Datentransferrate bis zu 64 Gbps
- Bootfähig, ab UEFI Version 2.3.1
- Unterstützt NVM Express (NVMe) 1.2

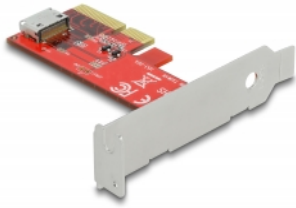
Systemvoraussetzungen

- Linux Kernel 3.12 oder höher
- Windows 8.1/8.1-64/10/10-64/11
- PC mit einem freien PCI Express x4 / x8 / x16 / x32 Steckplatz

Packungsinhalt

- PCI Express Karte
- Low Profile Blende
- Bedienungsanleitung

Abbildungen



Allgemein

Funktion:	Bootfähig, ab UEFI 2.3.1 NVM Express (NVMe)
Unterstütztes Betriebssystem:	Linux Kernel 3.12 oder höher Windows 10 32-Bit Windows 10 64-Bit Windows 8.1 32-Bit Windows 8.1 64-Bit

Schnittstelle

Intern:	1 x OCuLink SFF-8612 Buchse 1 x PCI Express x4, V4.0
---------	---

Technische Eigenschaften

Datentransferrate:	bis zu 64 Gbps
--------------------	----------------

Physikalische Eigenschaften

Slotblende:	Low Profile Standard
-------------	-------------------------