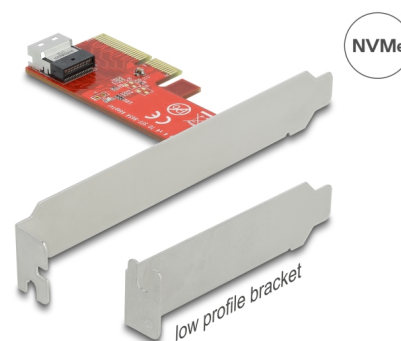


# Delock PCI Express x4 Karta na 1 x interní SFF-8654 4i NVMe - Low Profile

## Popis

Tato PCI Express karta od Delocku rozšiřuje PC o jedno rozhraní SFF-8654. K tomu může být připojeno např. jedno SST s rozhraním U.2 za pomoci vhodného kabelu. Karta přenáší PCI Express signály pomocí NVMe protokolu.



**Číslo produktu 90483**

EAN: 4043619904839

Země původu: China

Balení: Box

## Technické detaily

- Konektor:
  - 1 x 38 pin SFF-8654 4i samice
  - 1 x PCI Express x4, V4.0
- Rychlost přenosu dat až 64 Gbps
- 1 x LED status účasti
- Bootovatelný, od UEFI verze 2.3.1
- Podporuje NVM Express (NVMe) 1.2

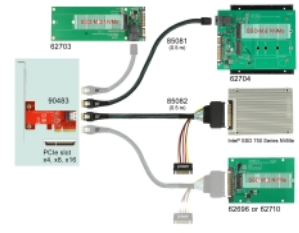
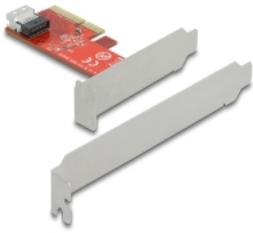
## Systémové požadavky

- Linux Kernel 3.12 nebo vyšší
- Windows 8.1/8.1-64/10/10-64/11
- PC s jedním volným PCI Express x4 / x8 / x16 / x32 slotem

## Obsah balení

- Karta PCI Express
- Záslepka do slotu
- Uživatelská příručka

## Příslušenství



## General

Funkce :	NVM Express (NVMe)
Supported operating system:	Linux Kernel 3.12 or above Windows 10 32-bit Windows 10 64-bit Windows 8.1 32-Bit Windows 8.1 64-Bit

## Interface

Konektor 1:	1 x 38 pin SFF-8654 4i samice
Konektor 2:	1 x PCI Express x4, V3.0

## Technical characteristics

Rychlost přenosu dat:	up to 64 Gbps
-----------------------	---------------