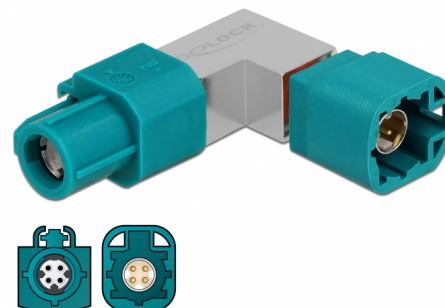


Delock Adapter HSD Z żeński na HSD Z męski kątowy

Opis

Adapter Delock nadaje się połączenia elementów elektronicznych i elektroniki w samochodzie.



Numer artykułu 90526

EAN: 4043619905263

Kraj pochodzenia:
Taiwan, Republic of
China

Opakowanie: Torba na
zamek błyskawiczny

Szczegóły techniczne

- Złącze:
 - 1 x HSD Z żeńskie >
 - 1 x HSD Z męska
- HSD Z: RAL 5021 niebieski
- Pin: pozłacany brąz fosforowy
- Izolator: LCP
- Obudowa plastikowa: PA46
- Wymiary (DxSxW): ok. 35,0 x 29,0 x 12,0 mm

Wymagania systemowe

- Urządzenie z jednym wolnym portem bądź HSD

Zawartość opakowania

- Adapter HSD