

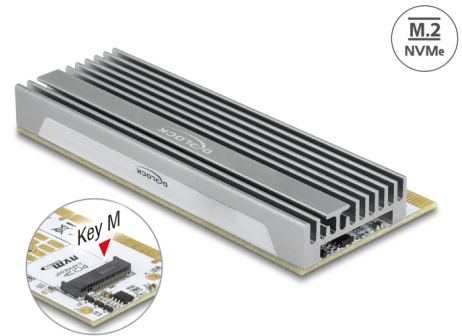
# Delock PCI Express x16 (x4 / x8) Karte zu 1 x NVMe M.2 Key M mit LED Beleuchtung

## Beschreibung

Diese PCI Express Karte von Delock erweitert den PC um einen **M.2 Slot**. An die Karte kann ein M.2 Modul im 2280, 2260, 2242 oder 2230 Format angeschlossen werden. Die Karte kann durch die Aussparungen wahlweise an einem x4, x8 oder x16 Slot betrieben werden. Wird die Karte in den PC eingebaut, muss dazu das Slotblech nicht entfernt werden.

## Kühlkörper und LED Beleuchtung

Mit Hilfe des großen Kühlkörpers wird eine ausreichende Kühlung der M.2 Module gewährleistet. Die PCIe Karte besitzt 7 LEDs zur Beleuchtung des Computerinneren. Die **RGB LEDs** wechseln automatisch ihre Farbe in einem **Farbverlauf** und nutzen dabei das gesamte Farbspektrum.



**Artikel-Nr. 90566**

EAN: 4043619905669

Ursprungsland: China

Verpackung: Retail Box

## Technische Daten

- Anschlüsse:
  - 1 x M.2 Key M Slot
  - 1 x PCI Express x16 (4-Lane), V4.0
- Schnittstelle: PCIe
- Unterstützt M.2 Module im Format 2280, 2260, 2242 und 2230 mit Key M oder Key B+M auf PCIe Basis
- Bootfähig, ab UEFI Version 2.3.1
- Unterstützt NVM Express (NVMe)
- Unterstützt S.M.A.R.T.
- Unterstützt TRIM
- 1 x LED Anzeige für Power und Aktivität
- 7 x RGB LED für automatischen Farbverlauf
- Maße (LxBxH) ohne Kühlkörper: ca. 98 x 44 x 5 mm

## Systemvoraussetzungen

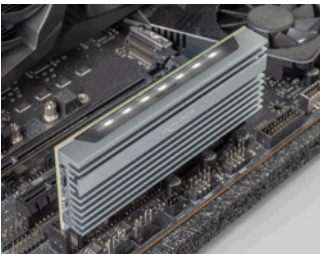
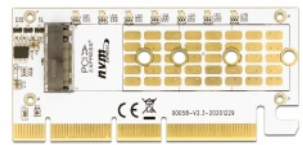
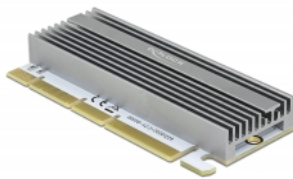
- Linux Kernel 5.8 oder höher

- Windows 8.1/8.1-64/10/10-64
- PC mit einem freien PCI Express x4 / x8 / x16 / x32 Steckplatz

## Packungsinhalt

- PCI Express Karte
- M.2 Befestigungsmaterial
- Kühlkörper
- Wärmeleitpad
- Schraubendreher
- Bedienungsanleitung

## Abbildungen



## Allgemein

|  |   |
|--|---|
| Funktion:                                    | Bootfähig, ab UEFI 2.3.1<br>NVM Express (NVMe)<br>TRIM<br>S.M.A.R.T.  |
| Unterstütztes Betriebssystem:                | Linux Kernel 5.8.0 oder höher<br>Windows 10 32-Bit<br>Windows 10 64-Bit<br>Windows 8.1 32-Bit<br>Windows 8.1 64-Bit |
| LED Anzeige:                                 | Power und Aktivität<br>7 x RGB LED für automatischen Farbverlauf  |
| Slot:  | PCIe  |
| Unterstütztes Modul:                         | M.2 Module im Format 2280, 2260, 2242 und 2230 mit Key M oder Key B+M auf PCIe Basis                                |
| Maximale Höhe der Komponenten auf dem Modul: | 1,5 mm, Verwendung von zweiseitig bestückten Modulen möglich  |

## Schnittstelle

|              |                                    |
|--------------|------------------------------------|
| Anschluss 1: | 1 x 67 Pin M.2 Key M Slot          |
| Anschluss 2: | 1 x PCI Express x16 (4-Lane), V4.0 |