

Delock Modul čtečky 1D a 2D čárových kódů - německá verze

Popis

Tento modul čtečky čárových kódů značky Delock lze použít k instalaci do jakéhokoli krytu.

Malý, ale výkonný

Tento modul je přesvědčivý svými rozměry 21 x 14 x 9 mm. Všechny běžné typy čárových kódů lze přesně snímat i na velkou vzdálenost. Kromě toho čtečka rozpoznává čárové kódy zobrazované na displejích a monitorech.

Automatické přizpůsobování jasu okolního světla

Čtečka se automaticky přizpůsobuje jasu okolního světla a za optimálních světelných podmínek zaznamenává až 30 odečtů za sekundu.

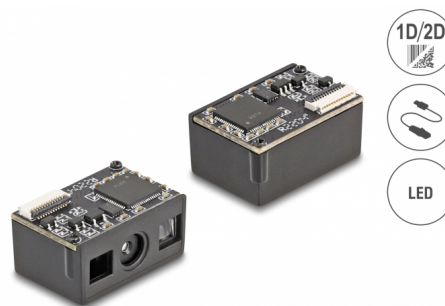
Při nízkém jasu okolního světla je čárový kód osvětlován další bílou LED, takže zařízení lze používat i za slabého osvětlení.

Poznámka

Tento modul je určen výhradně pro výstup německé klávesnice.

Technické detaily

- Konektor: 1 x FPC 12 pin samice
- Dekódovací čip: ARM Cortex, 32-bitový
- Rozlišení: max. 640 x 480
- Čtecí vzdálenost: cca. od 30 mm do 350 mm
- Přesnost čtení: 4 mil
- Barva světla: viditelná červená LED
- Přísvit: bílá LED dioda
- Snímač: snímač CMOS
- Rychlost skenování: až do 30 skenů za sekundu
- Úhel skenování: 44°
- Okolní jas: max. 100000 Lux
- Vstupní napětí: 3,3 V



21 x 14 x 9 mm

Číslo produktu 90603

EAN: 4043619906031

Země původu: China

Balení: White Box

- Spotřeba proudu:
 - v činnosti: max. 110 mA
 - standby režim: max. 60 mA
- Provozní teplota: -20 °C ~ 60 °C
- Skladovací teplota: -40 °C ~ 80 °C
- Relativní vlhkost: 0 - 95 % (bez kondenzace)
- Barva: černá
- Váha: cca. 2 g
- Rozměry (DxŠxV): cca. 21 x 14 x 9 mm
- Skenovací kódy:
 - Code 128
 - Code 39
 - Interleaved 2 of 5
 - EAN-8 / EAN-13
 - ISBN - 13
 - Data Matrix
 - PDF417
 - QR Code

Systémové požadavky

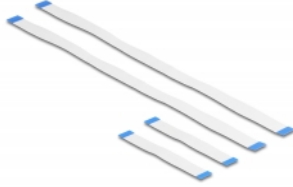
- Android 11.0 nebo vyšší
- iPad Pro (2018)
- Linux Kernel 5.15 nebo vyšší
- Mac OS 12.4 nebo vyšší
- Windows 8.1/8.1-64/10/10-64/11

Obsah balení

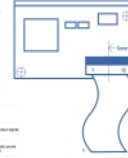
- Modul čtečky čárových kódů
- 2 x 12 pinové kabely FPC s plochým kabelem, délky cca. 6 cm
- 2 x 12 pinové kabely FPC s plochým kabelem, délky cca. 20 cm
- Uživatelská příručka



Příslušenství



Pin	Pin input / output	Define	Description
FR1	-	NC	
FR2	Power	VCC	Input +3.3V
FR3	GND	GND	-
FR4	Input	RX	receive
FR5	Output	TX	send
FR6	Input	D-	USB D-
FR7	Output	D+	USB D+
FR9	-	NC	-
FR9	Output	BEEP/ER	Alarm sound when alarm is triggered
FR10	Output	LED	On/Off indicator when alarm is triggered
FR11	Input	RESET	Reset button when alarm is triggered, only if connected to the module
FR12	Input	TRIG	Trigger for the alarm, only if connected to the module



Technical characteristics

Operating voltage:	3,3 V
Provozní teplota:	-20 °C ~ 60 °C
Current consumption:	Betrieb: max. 110mA Standby: max. 60mA
Rozlišení:	640 x 480
Rychlost skenování:	30 Scans pro Sekunde
Čtecí vzdálenost:	30 mm - 350 mm
Snímač:	CMOS Bildsensor
Skenovací kódy:	EAN-8 EAN-13 Interleaved 2 of 5 Standard Code 39 Code 128 PDF417 DataMatrix QR Code ISBN - 13
Okolní jas:	100000 Lux

Physical characteristics

Weight:	2 g
Délka:	21,0 mm
Height:	9,0 mm
Barva:	černá