

# Delock Barcode Scanner Modul 1D und 2D - Deutsche Version

## Beschreibung

Dieses Barcode Scanner Modul von Delock kann zum Einbau in ein beliebiges Gehäuse verwendet werden.

### Klein aber Leistungsstark

Das Modul überzeugt mit einer Größe von 21 x 14 x 9 mm. Es können alle gängigen **1D und 2D Barcodetypen** auch auf weite Entfernung präzise erfasst werden. Zusätzlich erkennt der Scanner auf Displays und Monitoren dargestellte Barcodes.

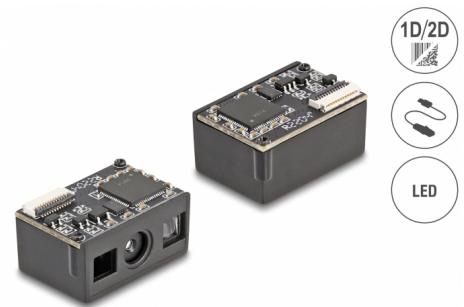
### Automatische Anpassung an Umgebungshelligkeit

Der Scanner passt sich automatisch an die Umgebungshelligkeit an und erfasst unter optimalen Lichtverhältnissen **bis zu 30 Scans in der Sekunde**.

Bei geringer Umgebungshelligkeit wird der Barcode durch eine **zusätzliche weiße LED** beleuchtet und ist somit auch bei schlechten Lichtverhältnissen einsetzbar.

## Hinweis

Dieses Modul ist ausschließlich für die Ausgabe der deutschen Tastatur vorgesehen.



21 x 14 x 9 mm

**Artikel-Nr. 90603**

EAN: 4043619906031

Ursprungsland: China

Verpackung: White Box

## Technische Daten

- Anschluss: 1 x FPC 12 Pin Buchse
- Dekodierungschip: ARM Cortex 32 Bit
- Auflösung: max. 640 x 480
- Leseabstand: ca. 30 mm bis 350 mm
- Lesegenauigkeit: 4 mil
- Lichtfarbe: sichtbare LED rot
- Kompensationslicht: LED weiß
- Sensor: CMOS Bildsensor
- Scan Rate: bis zu 30 Scans pro Sekunde
- Scan Winkel: 44°

- Umgebungshelligkeit: max. 100000 Lux
- Eingangsspannung: 3,3 V
- Stromaufnahme:
  - Betrieb: max. 110 mA
  - Standby: max. 60 mA
- Betriebstemperatur: -20 °C ~ 60 °C
- Lagerungstemperatur: -40 °C ~ 80 °C
- Relative Luftfeuchtigkeit: 0 - 95 % (nicht kondensierend)
- Farbe: schwarz
- Gewicht: ca. 2 g
- Maße (LxBxH): ca. 21 x 14 x 9 mm
- Scancodes:
  - Code 128
  - Code 39
  - Interleaved 2 of 5
  - EAN-8 / EAN-13
  - ISBN - 13
  - Data Matrix
  - PDF417
  - QR Code

---

## Systemvoraussetzungen

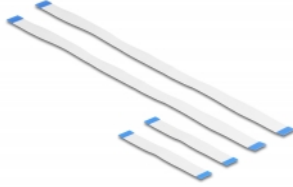
- Android 11.0 oder höher
- iPad Pro (2018)
- Linux Kernel 5.15 oder höher
- Mac OS 12.4 oder höher
- Windows 8.1/8.1-64/10/10-64/11

---

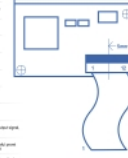
## Packungsinhalt

- Barcode Scanner Modul
- 2 x FPC 12 Pin Flachbandkabel, Länge ca. 6 cm
- 2 x FPC 12 Pin Flachbandkabel, Länge ca. 20 cm
- Bedienungsanleitung

## Abbildungen



Pin	Pin input / output	Define	Description
FR1	-	NC	
FR2	Power	VCC	Input +3.3V
FR3	GND	GND	-
FR4	Input	RX	receive
FR5	Output	TX	send
FR6	Input	D-	USB D-
FR7	Output	D+	USB D+
FR8	-	NC	-
FR9	Output	BEEPER	Alarmton unter Alarm aktivieren
FR10	Output	LED	Leuchtdiode unter Alarm aktivieren
FR11	Input	RESET	Reset führt zum arbeits- zustand des Geräts und zum Starten des Navigationssystems
FR12	Input	TRIG	Triggert den Start des Navigationssystems



## Technische Eigenschaften

Betriebsspannung:	3,3 V
Betriebstemperatur:	-20 °C ~ 60 °C
Stromaufnahme:	Betrieb: max. 110mA Standby: max. 60mA
Auflösung:	640 x 480
Scan Rate:	30 Scans pro Sekunde
Leseabstand:	30 mm - 350 mm
Sensor:	CMOS Bildsensor
Scancodes:	EAN-8 EAN-13 Interleaved 2 of 5 Standard Code 39 Code 128 PDF417 DataMatrix QR Code ISBN - 13
Umgebungshelligkeit:	100000 Lux

## Physikalische Eigenschaften

Gewicht:	2 g
Länge:	21,0 mm
Höhe:	9,0 mm
Farbe:	schwarz