

Delock Moduł skanera kodów kreskowych 1D i 2D - wersja niemiecka

Opis

Ten moduł skanera kodów kreskowych firmy Delock można wykorzystać do instalacji w dowolnej obudowie.

Mały, ale potężny

Moduł przekonuje rozmiarem 21 x 14 x 9 mm. Wszystkie typowe kody kreskowe 1D i 2Ds są czytane nawet z daleka. Dodatkowo skaner rozpoznaje kody kreskowe wyświetlane na ekranach i monitorach.

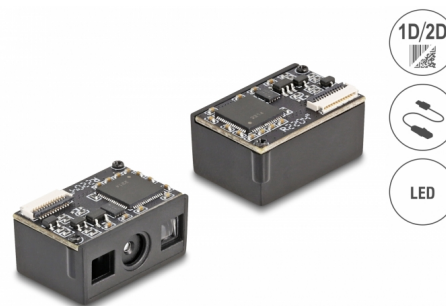
Automatyczna adaptacja do jasności otoczenia

Skaner automatycznie dopasowuje się do jasności otoczenia i wykonuje do 30 skanów na sekundę w optymalnych warunkach oświetlenia.

W słabym oświetleniu toczenia, kod kreskowy jest oświetlany przez dodatkową białą diodę, więc można używać skanera w słabym oświetleniu.

Uwaga

Ten moduł jest przeznaczony wyłącznie do wyświetlania klawiatury niemieckiej.



21 x 14 x 9 mm

Numer artykułu 90603

EAN: 4043619906031

Kraj pochodzenia: China

Opakowanie: White Box

Szczegóły techniczne

- Złącze: 1 x 12-pinowe żeńskie złącze FPC
- Układ dekodujący: ARM Cortex 32 Bit
- Rozdzielczość: maks. 640 x 480
- Odległość odczytu: ok. 30 mm do 350 mm
- Dokładność odczytu: 4 mil
- Kolor światła: widoczna czerwień LED
- Oświetlenie kompensacyjne: Biała dioda LED
- Sensor: czujnik obrazu CMOS
- Prędkość skanowania: do 30 skanów na sekundę
- Kąt skanowania: 44°

- Jasność otoczenia: maks. 100000 Lux
- Napięcie wejściowe: 3,3 V
- Zużycie prądu:
praca: maks. 110 mA
uśpienie: maks. 60 mA
- Temperatura robocza: -20 °C ~ 60 °C
- Temperatura przechowywania: -40 °C ~ 80 °C
- Wilgotność względna: 0 - 95% (bez kondensacji)
- Kolor: czarny
- Waga: ok. 2 g
- Wymiary (DxSxW): ok. 21 x 14 x 9 mm
- Skanowane kody:
Code 128
Code 39
Interleaved 2 of 5
EAN-8 / EAN-13
ISBN - 13
Data Matrix
PDF417
QR Code

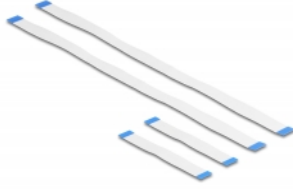
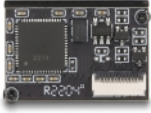
Wymagania systemowe

- Android 11.0 lub nowszy
- iPad Pro (2018)
- Linux Kernel 5.15 lub nowszy
- Mac OS 12.4 lub nowszy
- Windows 8.1/8.1-64/10/10-64/11

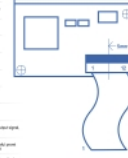
Zawartość opakowania

- Moduł skanera kodów kreskowych
- 2 x FPC 12-pinowy płaski kabel taśmowy, długość ok. 6 cm
- 2 x FPC 12-pinowy płaski kabel taśmowy, długość ok. 20 cm
- Instrukcja obsługi

Zdjęcia



Pin	Pin input / output	Define	Description
FR1	-	NC	
FR2	Power	VCC	Input +3.3V
FR3	GND	GND	-
FR4	Input	KK	release
FR5	Output	TX	serial
FR6	Input	D-	USB D-
FR7	Output	D+	USB D+
FR9	-	NC	-
FR9	Output	BEEPER	Alarm sound when alarm is triggered
FR10	Output	LED	On/Off indicator when alarm is triggered
FR11	Input	RESET	Reset button when alarm is triggered, only if connected
FR12	Input	TRIG	Trigger for the alarm, only if connected



Technical characteristics

Operating voltage:	3,3 V
Temperatura robocza:	-20 °C ~ 60 °C
Current consumption:	Betrieb: max. 110mA Standby: max. 60mA
Rozdzielczość:	640 x 480
Prędkość skanowania:	30 Scans pro Sekunde
Odległość odczytu:	30 mm - 350 mm
Sensor:	CMOS Bildsensor
Skanowane kody:	EAN-8 EAN-13 Interleaved 2 of 5 Standard Code 39 Code 128 PDF417 DataMatrix QR Code ISBN - 13
Jasność otoczenia:	100000 Lux

Physical characteristics

Weight:	2 g
Długość:	21,0 mm
Height:	9,0 mm
Kolor:	czarny