

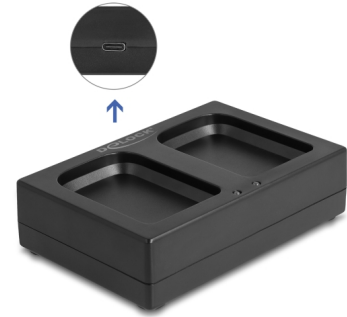
# Delock Station de chargement pour scanner 90607 monté sur bague

## Description

Cette station de chargement de Delock est appropriée pour le chargement simultané de deux scanners montés sur bague via le chargement par induction.

## Note

- Alimentation via USB Type-C™ (unité d'alimentation et câble non inclus, le câble peut être utilisé par le scanner)



**N° produit 90608**

EAN: 4043619906086

Pays d'origine: China

Emballage: Box

## Détails techniques

- Connecteur : 1 x USB Type-C™ femelle
- Tension d'entrée : 5 V
- Puissance de chargement : max. 5 W
- Plage de fréquence : 100 - 200 kHz
- Puissance de transmission : max. 5 W
- 2 x LED d'alimentation
- Base antidérapante
- Rendement moyen en mode actif 50,00 %
- Rendement à faible charge (10 %) 40,00 %
- Consommation électrique hors charge 0,15 W
- Température de fonctionnement : -15 °C ~ 50 °C
- Température de stockage : - 10 °C ~ 40 °C
- Humidité relative : 0 - 62 % (sans condensation)
- Couleur : noir
- Poids: env. 140 g
- Dimensions (LxlxH) : env. 115 x 68 x 22 mm

## Configuration système requise

- Scanner 90607 monté sur bague

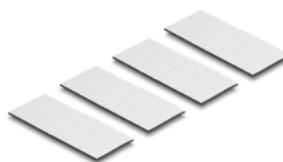
---

## Contenu de l'emballage

- Berceau de chargement
- Mode d'emploi

---

## Image



## Interface

Connecteur 1:	1 x USB Type-C™ femelle
---------------	-------------------------

## Technical characteristics

Frequency range:	100 - 200 kHz
------------------	---------------

## Physical characteristics

Weight:	140 g
Longueur:	115 mm
Width:	68 mm
Height:	22 mm
Couleur:	noir