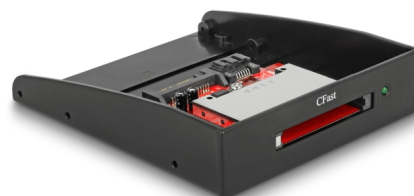


# Delock Czytnik kart SATA 3.5" dla kart CFast

## Opis

Ten czytnik kart może być montowany we wnęce 3.5" w komputerze osobistym i jest on podłączany do wolnego złącza SATA na płycie głównej. Karta CFast działa jako dodatkowa pamięć, a także dysk twardy dla systemu operacyjnego, który jest również rozruchowy.



### Numer artykułu 91496

EAN: 4043619914968

Kraj pochodzenia:  
Taiwan, Republic of  
China

Opakowanie: Retail Box

## Szczegóły techniczne

- Złącze:
  - zewnątrzne:
    - 1 x gniazdo CFast
  - wewnętrzne:
    - 1 x 7-pinowe męski złącze SATA
    - 1 x 15-pinowe męski złącze SATA
- Gniazdo CFast push to push
- Bootowalny
- Obsługa kart CFast typ I / II
- Obsługuje karty w standardzie CFast 1.0 i 2.0
- Do instalacji w dostępnej kieszeni 3.5"
- Kompatybilny z każdym systemem operacyjnym, do instalacji nie wymaga się żadnych sterowników

## Wymagania systemowe

- Komputer PC z jedną wolną wnęką 3.5"

- Jeden wolny port SATA
- Przewód połączeniowy SATA
- Zasilacz z wolnym złączem zasilania typu SATA

---

## Zawartość opakowania

- Czytnik kart SATA do CFast
- Śruby
- Instrukcja obsługi

---

## Zdjęcia



## General

Kształt:	3.5"
Supported operating system:	Kompatybilny z każdym systemem operacyjnym, do instalacji nie wymaga się żadnych sterowników
Slot:	Push to Push
Supported memory card:	CFast 1.0 and 2.0 CFast type I / II

## Interface

Zewnętrzne:	1 x gniazdo CFast
Wewnętrzne:	1 x 15-pinowe męski złącze SATA 1 x 7-pinowe SATA 6 Gb/s męski