

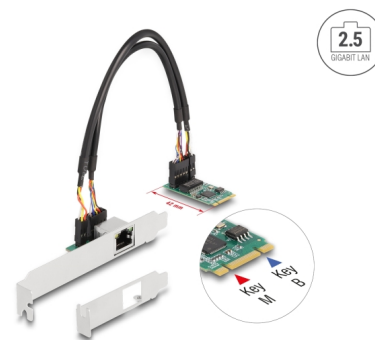
Delock Převodník M.2 Key B+M 1 x RJ45 2,5 Gigabit LAN

Popis

Tento M.2 PCIe modul od Delocku rozšiřuje systém o jedno rozhraní 2,5 Gigabit LAN, které může být vyvedeno ven přes slot záslepky.

NBASE-T pro vyšší rychlost

Moderní služby a nové technologie vyžadují větší přenosovou šířku. Technologie NBASE-T umožňuje rychlosti 1 Gbps a 2,5 Gbps při použití konvenčních síťových kabelů. Automaticky bude nastavena nejlepší možná přenosová rychlost.



Číslo produktu 95272

EAN: 4043619952724

Země původu: China

Balení: Box

Technické detaily

- Konektor:
 - interní: 1 x 59 pin M.2 klíč B+M samec
 - externí: 1 x 2,5 Gigabit LAN RJ45 samice
- Chipset: Intel i225V
- Rozhraní: PCIe 2.0
- Provedení: M.2 2242
- Vhodný pro slot M.2 s klíčem M nebo B+M na základě PCIe
- Datová rychlost přenosu:
 - Ethernet až do 10 Mbps (Half/Full Duplex)
 - Fast Ethernet až do 100 Mbps (Half/Full Duplex)
 - Gigabit Ethernet až do 1000 Mbps (Half/Full Duplex)
 - NBASE-T až do 2,5 Gbps
 - PCI Express x1 až do 4 Gbps
- Podporuje IEEE 802.3 / 802.3u / 802.3ab
- Podporuje PXE
- Podporuje Wake On LAN (WOL)
- Podporuje 9k Jumbo Frames
- LED indikátor pro připojení a aktivity
- Délka kabelu s konektory: cca. 25 cm

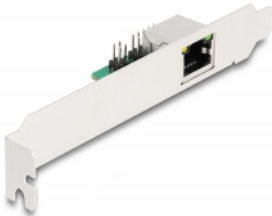
Systémové požadavky

- Windows 10/11
- Jeden volný slot M.2 klíč M
- PC s volným slotem

Obsah balení

- Převodník
- 2 x přípojovací kabel
- Zadní záslepka (Rear bracket)
- Záslepka do slotu
- CD s ovladači
- Uživatelská příručka

Příslušenství



General

| | |
|-----------------------------|--|
| Provedení: | M.2 2242 |
| Supported operating system: | Windows 10 32-bit Windows 10 64-bit Windows 11 |

Interface

| | |
|----------|-------------------------------|
| Externí: | 1 x RJ45 samice |
| Interní: | 1 x 59 pin M.2 klíč B+M samec |

Technical characteristics

| | |
|-----------------------|--|
| Chipsetem: | Intel® i225 |
| Rychlost přenosu dat: | Ethernet up to 10 Mbps Fast Ethernet up to 100 Mbps Gigabit Ethernet up to 1 Gbps Gigabit Ethernet up to 2.5 Gbps |

Physical characteristics

| | |
|-------------------------------|-------------------------|
| Cable length incl. connector: | 25 cm |
| Slot bracket: | Low Profile standard |