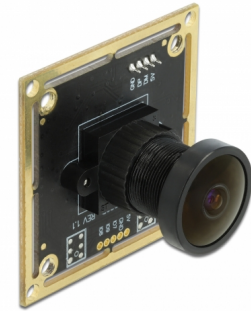


Delock Module de caméra USB 2.0 avec Wide Dynamic Range 1,92 mégapixel, 120° V6, focus fixe

Description

Ce USB 2.0 module de camera de Delock offre, dans une construction compacte, une haute résolution et une faible consommation de courant. Il est idéal pour l'installation dans des composants industriels comme des IPC, des systèmes intégrés, des capteurs et dans la manufacture d'appareils. L'usage d'un capteur photo-sensitif avec une illumination latérale de secours (BSI) étend le domaine de ce module.



WDR - plage dynamique élargie

Elle permet d'ajuster la luminosité et l'obscurité pour améliorer la qualité de l'image fixe.

N° produit 96389

EAN: 4043619963898

Pays d'origine: China

Emballage: Retail Box

Détails techniques

- Connecteur : 1 x femelle à 4 broches USB 2.0 SMT, distance de pas 1,5 mm
- Affectation des broches:
 - broche 1 - GND
 - broche 2 - USB D+
 - broche 3 - USB D-
 - broche 4 - VCC
- Résolution : 1,92 mégapixel
- Avec filtre IR optique
- Résolution maximale : 1920 x 1080
- Fonctions de contrôle automatique des images incluant :
 - Contrôle automatique d'exposition (AEC)
 - Balance automatique de blanc (AWB)
 - Filtre automatique de bande (ABF)
 - Etalonnage automatique du niveau de noir (ABLCL)
- Contrôles de qualité d'image incluant la saturation de couleur, gamma, précision (amélioration des rebords), correction d'objectif, annulation de pixel blanc, annulation de bruit, et détection automatique de luminescence 50 / 60 Hz
- Consommation de courant :
 - capteur actif : 160 mA ± 5 mA @ 1920 x 1080

- Tension de fonctionnement: 5 V DC
- Température de fonctionnement : 5 °C ~ 50 °C
- Humidité de fonctionnement : 0 ~ 80 %
- Taille de capteur : 1/2,7"
- Focus fixe : 10 cm - infini
- Ouverture : F/2,5
- Débit de photo :
 - 30 fps @ 1820 x 1080
 - 60 fps @ 1280 x 720
 - 60 fps @ 800 x 600
 - 120 fps @ 640 x 480
 - 120 fps @ 320 x 240
- Dimensions (LxlxH) : env. 38 x 38 x 29 mm

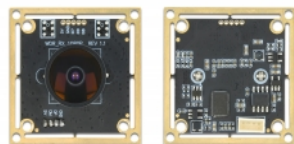
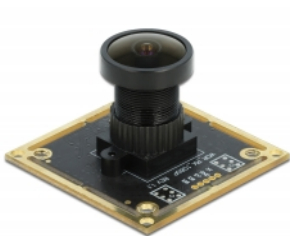
Configuration système requise

- PC avec support UVC
- Linux Kernel 2.6.15 ou version ultérieure avec Video4Linux
- Windows 7/7-64/8.1/8.1-64/10/10-64
- DirectX 9.0c ou version ultérieure

Contenu de l'emballage

- Caméra Module

Image



| | |
|-------------------------|---|
| Système d'exploitation: | Windows 8.1 64-Bit Windows 8.1 32-Bit Windows 7 64-Bit Windows 7 32-Bit ex Linux Kernel 2.6.x ex Mac OS 10.4.8 ex Android 4.0 Windows 10 32-bit Windows 10 64-bit |
|-------------------------|---|

Interface

| | |
|--------------|----------------------|
| connecteur : | 1 x WTB 1.5 mm Pitch |
|--------------|----------------------|

Technical characteristics

| | |
|---------------------------------|---|
| Operating voltage: | 5 V DC |
| Température de fonctionnement : | -20 °C ~ 60 °C |
| Maximum screen resolution: | 1080p (1920 x 1080) |
| Sensor Size: | 1/2.7" |
| Current consumption: | 130 mA |
| Résolution : | 2,1 mégapixel jusqu'à 1920 x 1080 @ 30 Hz |
| Taux de bruit de signal (SNR): | 38.9 dB |
| Frame rate: | 30 fps @ 1920 x 1080, 1280 x 800, 1280 x 720, 1024 x 768, 840 x 480, 640 x 360, 640 x 480, 352 x 288 |
| Fixed focus: | 10 cm to infinity |

Physical characteristics

| | |
|-----------|---------|
| Longueur: | 38,0 mm |
| Width: | 38,0 mm |
| Height: | 40.0 mm |