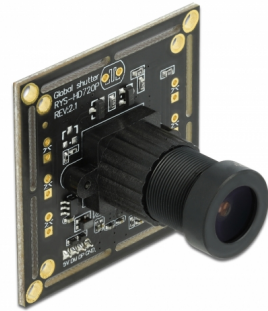


# Delock USB 2.0 Kameramodul mit Global Shutter schwarz / weiß 0,92 Megapixel 36° V6 Fixfokus

## Beschreibung

Dieses USB 2.0 Kameramodul von Delock bietet in sehr kompakter Bauform eine hohe Auflösung bei geringem Stromverbrauch. Es ist ideal für den Einbau in Industriekomponenten wie **IPCs**, **Embedded Systemen**, **Sensoren** sowie im **Gerätebau** geeignet. Die Verwendung eines lichtempfindlichen Sensors mit rückwärtiger Belichtung (BSI) erweitert den Anwendungsbereich dieses Moduls.



## Global Shutter

Das Modul verfügt über einen Zentralverschluss (Global Shutter). Dadurch ist es prädestiniert für Aufnahmen sich schnell bewogender Objekte.

**Artikel-Nr. 96397**

EAN: 4043619963973

Ursprungsland: China

Verpackung:

## Technische Daten

- Anschluss: 1 x 4 Pin USB 2.0 Pfostenbuchse SMT, Rastermaß 1,5 mm
- Pinbelegung:
  - Pin 1 - GND
  - Pin 2 - USB D+
  - Pin 3 - USB D-
  - Pin 4 - VCC
- Auflösung: 0,92 Megapixel
- Mit optischem IR Filter
- Maximale Auflösung: 1280 x 720
- Automatische Bildkontroll-Funktionen:
  - Automatische Belichtungskontrolle (AEC)
  - Automatischer Weißabgleich (AWB)
  - Automatischer Band Filter (ABF)
  - Automatische Schwarzwertkalibrierung (ABLC)
- Bildqualitätskontrolle mit Gamma, Schärfe, Linsenkorrektur, automatischem Ausblenden von defekten Pixeln, Rauschunterdrückung und automatischer 50/60Hz Kunstlichterkennung
- Stromaufnahme:
  - Sensor aktiv: 100 mA ± 5 mA @ 1280 x 720

- Betriebsspannung: 5 V DC
- Betriebstemperatur: 5 °C ~ 50 °C
- Betriebsluftfeuchtigkeit: 0 ~ 80 %
- Sensorgröße: 1/4"
- Fixfokus: 1 m - unendlich
- Blendenwert: F/2,5
- Frameraten: 120 fps @ 1280 x 720 - 160 x 120
- Maße (LxBxH): ca. 38 x 38 x 29 mm

---

## Systemvoraussetzungen

- PC mit UVC Support
- Linux Kernel 2.6.15 oder höher mit Video4Linux
- Windows 7/7-64/8.1/8.1-64/10/10-64
- DirectX 9.0c oder höher

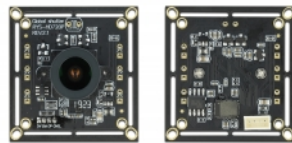
---

## Packungsinhalt

- Kameramodul

---

## Abbildungen



## Allgemein

Unterstütztes Betriebssystem:	Android 8.0 oder höher Linux Kernel 2.6.15 oder höher Windows 10 32-Bit Windows 10 64-Bit Windows 7 32-Bit Windows 7 64-Bit Windows 8 32-Bit Windows 8 64-Bit Windows 8.1 32-Bit Windows 8.1 64-Bit
Betriebssystemvoraussetzung:	Windows mit DirectX ab 9.0c Linux mit Video4Linux

## Schnittstelle

Anschluss:	1 x WTB 1,5 mm Pitch
------------	----------------------

## Technische Eigenschaften

Betriebsspannung:	5 V DC
Betriebstemperatur:	0 °C ~ 60 °C
Maximale Bildauflösung:	2560 x 1920
Minimale Bildauflösung:	640 x 480
Sensorgröße:	1/4"
Fixfokus:	1 m bis unendlich

## Physikalische Eigenschaften

Länge:	38 mm
Breite:	38 mm
Höhe:	29 mm