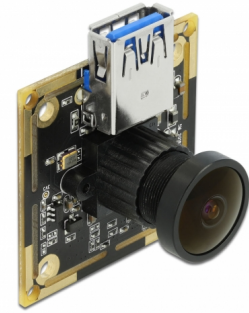


# Delock Module de caméra USB 3.2 Gen 1, 4,91 mégapixel, 120°, focus fixe

## Description

Ce USB 3.2 Gen 1 module de camera de Delock offre, dans une construction compacte, une haute résolution et une faible consommation de courant. Il est idéal pour l'installation dans des composants industriels comme des IPC, des systèmes intégrés, des capteurs et dans la manufacture d'appareils. L'usage d'un capteur photo-sensitif avec une illumination latérale de secours (BSI) étend le domaine de ce module.



**N° produit 96398**

EAN: 4043619963980

Pays d'origine: China

Emballage:

## Détails techniques

- Connecteur : 1 x SuperSpeed USB (USB 3.2 Gen 1) Type-A femelle
- Résolution : 4,91 mégapixel
- Avec filtre IR optique
- Résolution maximale : 2560 x 1920
- Fonctions de contrôle automatique des images incluant :
  - Contrôle automatique d'exposition (AEC)
  - Balance automatique de blanc (AWB)
  - Filtre automatique de bande (ABF)
  - Etalonnage automatique du niveau de noir (ABLC)
- Contrôles de qualité d'image incluant la saturation de couleur, gamma, précision (amélioration des rebords), correction d'objectif, annulation de pixel blanc, annulation de bruit
- Consommation de courant :
  - capteur actif : 300 mA ± 5 mA @ 2560 x 1920
- Tension de fonctionnement: 5 V DC
- Température de fonctionnement : 0 °C ~ 60 °C
- Humidité de fonctionnement : 0 ~ 85 %
- Taille de capteur : 1/4"
- Taille de pixel : 2,2 µm x 2,2 µm

- Sensibilité : 1,4 V / lx s
- Taux de bruit de signal (SNR) : 38,1 dB
- Plage dynamique : 70,1 dB
- Focus fixe : 10 cm - infini
- Ouverture : F/2,5
- Débit de photo MJPG :
  - 15 fps @ 2560 x 1920
  - 15 fps @ 2048 x 1536
  - 22 fps @ 2048 x 1528
  - 15 fps @ 1600 x 1200
  - 50 fps @ 1280 x 720
  - 39 fps @ 640 x 480
- Dimensions (LxIxH) : env. 38 x 38 x 26 mm

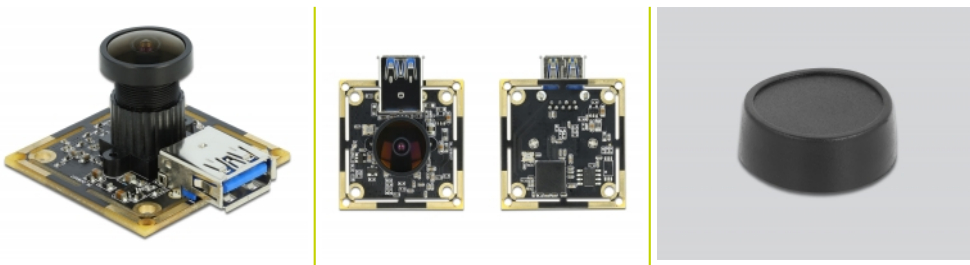
## Configuration système requise

- PC avec support UVC
- Linux Kernel 2.6.15 ou version ultérieure avec Video4Linux
- Windows 7/7-64/8.1/8.1-64/10/10-64
- DirectX 9.0c ou version ultérieure

## Contenu de l'emballage

- Caméra Module

## Image



## General

|                               |  |
|-------------------------------|--|
| Supported operating system:   | Android 8.0 ou version ultérieure<br>Linux Kernel 2.6.15 ou version ultérieure<br>Windows 10 32-bit<br>Windows 10 64-bit<br>Windows 7 32-Bit<br>Windows 7 64-Bit<br>Windows 8 32-bit<br>Windows 8 64-bit<br>Windows 8.1 32-Bit<br>Windows 8.1 64-Bit |
| Operating system requirement: | Windows DirectX from 9.0c<br>Linux with Video4Linux  |

## Interface

|              |                               |
|--------------|-------------------------------|
| connecteur : | 1 x USB 5 Gbps Type-A femelle |
|--------------|-------------------------------|

## Technical characteristics

|                                 |              |
|---------------------------------|--------------|
| Operating voltage:              | 5 V DC       |
| Température de fonctionnement : | 0 °C ~ 60 °C |
| Maximum screen resolution:      | 2560 x 1920  |
| Minimum screen resolution:      | 640 x 480    |
| Sensor Size:                    | 1/4"         |

## Physical characteristics

|           |       |
|-----------|-------|
| Longueur: | 38 mm |
| Width:    | 38 mm |
| Height:   | 26 mm |